

Министерство образования и науки Российской Федерации

**СОЗДАНИЕ СЕТИ РЕСУРСНЫХ УЧЕБНО-МЕТОДИЧЕСКИХ
ЦЕНТРОВ НА БАЗЕ ОБРАЗОВАТЕЛЬНЫХ ОРГАНИЗАЦИЙ
ВЫСШЕГО ОБРАЗОВАНИЯ ПО ВОПРОСАМ ОБУЧЕНИЯ ЛИЦ С
ИНВАЛИДНОСТЬЮ**

22 июня 2017 г.

Соболев А.Б.

Директор Департамента государственной политики
в сфере высшего образования

НОРМАТИВНАЯ БАЗА СОЗДАНИЯ СЕТИ РУМЦ



Государственная программа "Доступная среда" на 2011 - 2020 годы

Подпрограмма 2 «Совершенствование системы комплексной реабилитации и абилитации инвалидов»

Основное мероприятие 2.2. Предоставление государственных гарантий инвалидам.

Результат: создание на базе образовательных организаций высшего образования ресурсных учебно-методических центров по обучению инвалидов и лиц с ограниченными возможностями здоровья (не менее 21 центра)

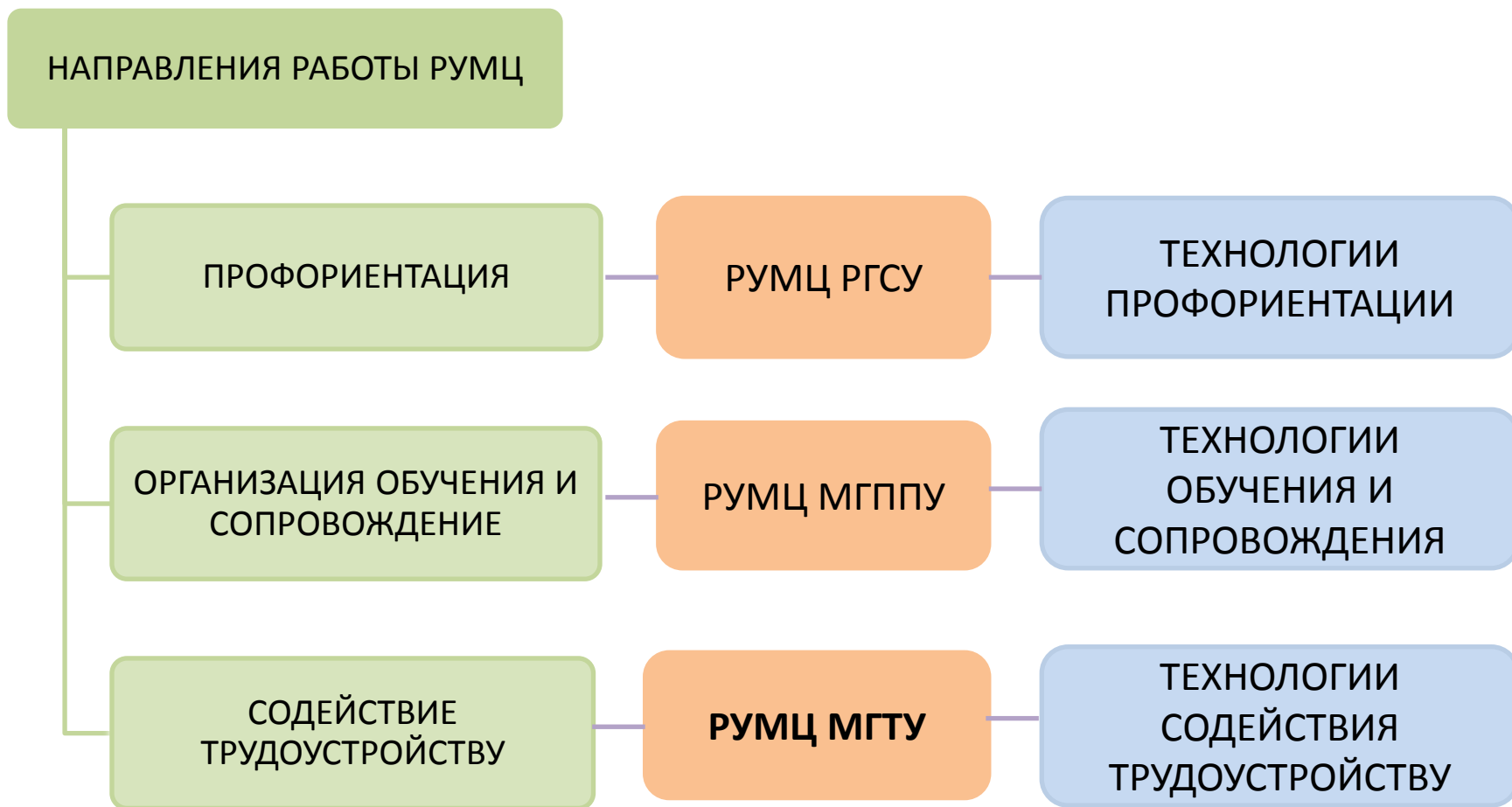


Межведомственный комплексный план мероприятий по обеспечению доступности профессионального образования для инвалидов и лиц с ограниченными возможностями здоровья на 2016-2018 годы.

Пункт 2 «Создание сети ресурсных учебно-методических центров по обучению инвалидов и лиц с ОВЗ на базе образовательных организаций высшего образования».

Результат: создание 21 РУМЦ к 2018 году.

РЕЗУЛЬТАТЫ ДЕЯТЕЛЬНОСТИ В 2016 г.



НОРМАТИВНАЯ БАЗА СОЗДАНИЯ И ДЕЯТЕЛЬНОСТИ РУМЦ

- ✓ Приказ от 5 сентября 2016 г. №1135 «Об утверждении перечня образовательных организаций высшего образования, на базе которых создаются РУМЦ».
- ✓ Примерное положение о РУМЦ.
- ✓ Требования к составу спецусловий при обучении студентов с инвалидностью.
- ✓ Требования к оказанию образовательных услуг по получению образования лицами с инвалидностью с учетом различных нозологических групп:
 - Требования к кадровому составу вуза.
 - Требования к информационной доступности оказываемых образовательных услуг.
 - Требования к профориентационной и довузовской работе с инвалидами и их родителями.
 - Требования к организации образовательного процесса.
 - Система содействия трудоустройству инвалидов-выпускников вузов.
 - Требования к социально-психологическому сопровождению и воспитательной работе со студентами с инвалидностью.
- ✓ Организационно-методические документы по созданию РУМЦ:
 - Организационная схема создания РУМЦ.
 - Должностные регламенты сотрудников РУМЦ.
 - Материально-техническое оснащение РУМЦ.
- ✓ Методика создания специальных условий для обучения студентов с инвалидностью в вузе (по каждой нозологической группе).
- ✓ Методические рекомендации по организации сетевого взаимодействия вузов по инклюзивному образованию студентов с инвалидностью.

СЕТЬ ВУЗОВ ПО ФОИВ

ФОИВ	Число вузов	Контингент студентов	Контингент инвалидов	Доля инвалидов в общем контингенте
Минобрнауки России	248	2637620	12651	0,48%
Минсельхоз России	54	317558	803	0,25%
Минкультуры России	46	53691	401	0,75%
Минздрав России	46	219087	2515	1,15%
Минтранс России	28	225360	319	0,14%
Минспорт России	14	35560	370	1,04%

ЭТАПЫ СОЗДАНИЯ СЕТИ РУМЦ

СИСТЕМА ВЫСШЕГО ИНКЛЮЗИВНОГО ОБРАЗОВАНИЯ



19538 инвалидов



в 545 вузах в 82 субъектах РФ



СЕТЬ РУМЦ в 2017 году

- 21 РУМЦ
 - 5 ОТРАСЛЕВЫХ РУМЦ – вузы всей отрасли
 - ТЕРРИТОРИАЛЬНЫЕ РУМЦ – вузы закрепленной территории
(не менее 2-3 субъекта РФ)
-

СТРУКТУРА И ПРИНЦИПЫ ФОРМИРОВАНИЯ СЕТИ РУМЦ

ВЕДОМСТВЕННЫЙ ПРИНЦИП

РУМЦ для вузов,
подведомственных ФОИВ



РУМЦ Минсельхоз



РУМЦ Минспорт



РУМЦ Минкультуры



РУМЦ Минтранс



РУМЦ Минздрав

ТЕРРИТОРИАЛЬНЫЙ ПРИНЦИП

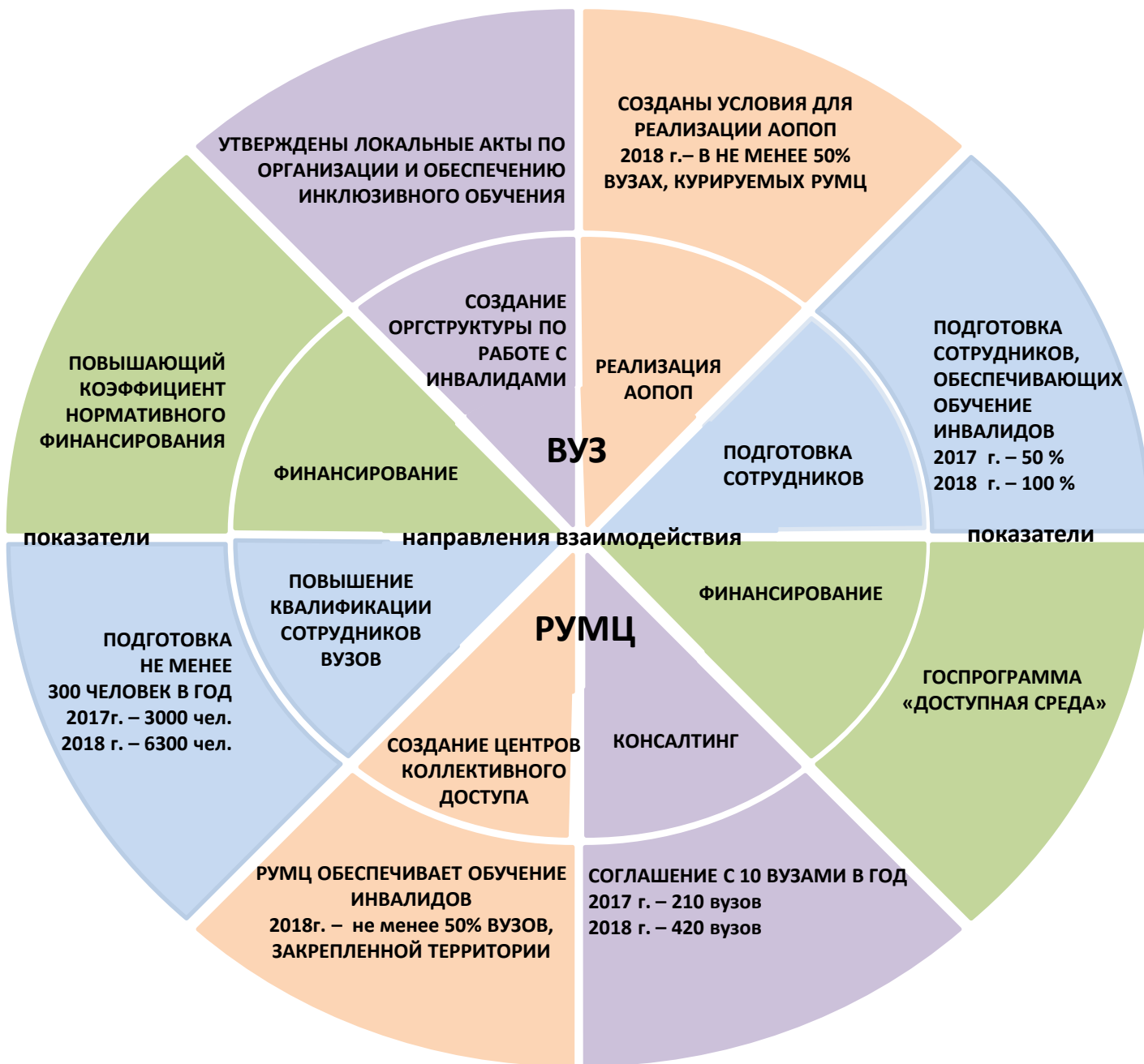


РУМЦ Минобрнауки



«Территория ответственности» каждого РУМЦ –
вузы не менее 2 субъектов Российской Федерации

МЕХАНИЗМЫ ВЗАИМОДЕЙСТВИЯ ВУЗОВ И РУМЦ



СЕТЬ РУМЦ

КРИТЕРИИ ОТБОРА

- транспортная доступность
 - архитектурная доступность
 - кадровый потенциал
 - опыт организации и сопровождения образовательного процесса лиц с инвалидностью
 - материально-техническое оснащение (наличие специальных условий)
 - опыт взаимодействия с вузами, общественными организациями, органами власти, работодателями.
-

ФУНКЦИИ РУМЦ

- мониторинг деятельности вузов
 - формирование заключений о соответствии условий стандарту качества и доступности
 - консалтинг
 - повышение квалификации
-

ФИНАНСИРОВАНИЕ

- примерно 35400 тыс. руб. до 2020 года
-

ПОКАЗАТЕЛИ ДЕЯТЕЛЬНОСТИ РУМЦ

КОНСАЛТИНГ ВУЗОВ:

координация работы с инвалидами в вузах

- на «территории ответственности»

МОНИТОРИНГ:

доступности вузов

- на «территории ответственности»

регионального рынка труда

- на «территории ответственности»

трудоустройства выпускников

- не менее 80% выпускников

CALL – ЦЕНТР:

консультирование

- не менее 100 консультаций

вебинары

- 3 вебинаров

ПОВЫШЕНИЕ КВАЛИФИКАЦИИ:

курсы повышения квалификации

- не менее 100 человек

переподготовка, стажировка

ЦЕНТР КОЛЛЕКТИВНОГО ПОЛЬЗОВАНИЯ:

тиражирование ассистивных технологий – обеспечение обучения в вузах 3 субъектов РФ

ЭКСПЕРТИЗА СООТВЕТСТВИЯ ОБРАЗОВАТЕЛЬНЫХ УСЛОВИЙ СТАНДАРТУ ДОСТУПНОСТИ

И КАЧЕСТВА: – не менее 70% вузов «территории ответственности» к 2020 г.

ИНФОРМАЦИОННО-МЕТОДИЧЕСКОЕ СОПРОВОЖДЕНИЕ:

методические рекомендации

- не менее 1 в год

адаптированные учебно-методические материалы

- не менее 5 в год

размещение информации на портале ИВО

- обновление информации ежемесячно

КОНКУРС ПО СОЗДАНИЮ РУМЦ В 2017 году

СРОКИ ПРОВЕДЕНИЯ КОНКУРСА

- Прием заявок 30 июня – 30 июля 2017 г.
 - Подведение итогов - 15 августа 2017 г.
-

УЧАСТНИКИ КОНКУРСА

- Вузы разной подведомственности
-

КОНКУРСНАЯ ДОКУМЕНТАЦИЯ

- Положение о конкурсе (на портале минобрнауки.рф)
 - Конкурсная комиссия (представители Минобрнауки России, Минтруда России, вузов, общественных организаций инвалидов)
 - Заявка – проект создания РУМЦ
-